

# SERIE C6000.



C6205 – C6205 TS





# SERIE C6000.

## Cabina.

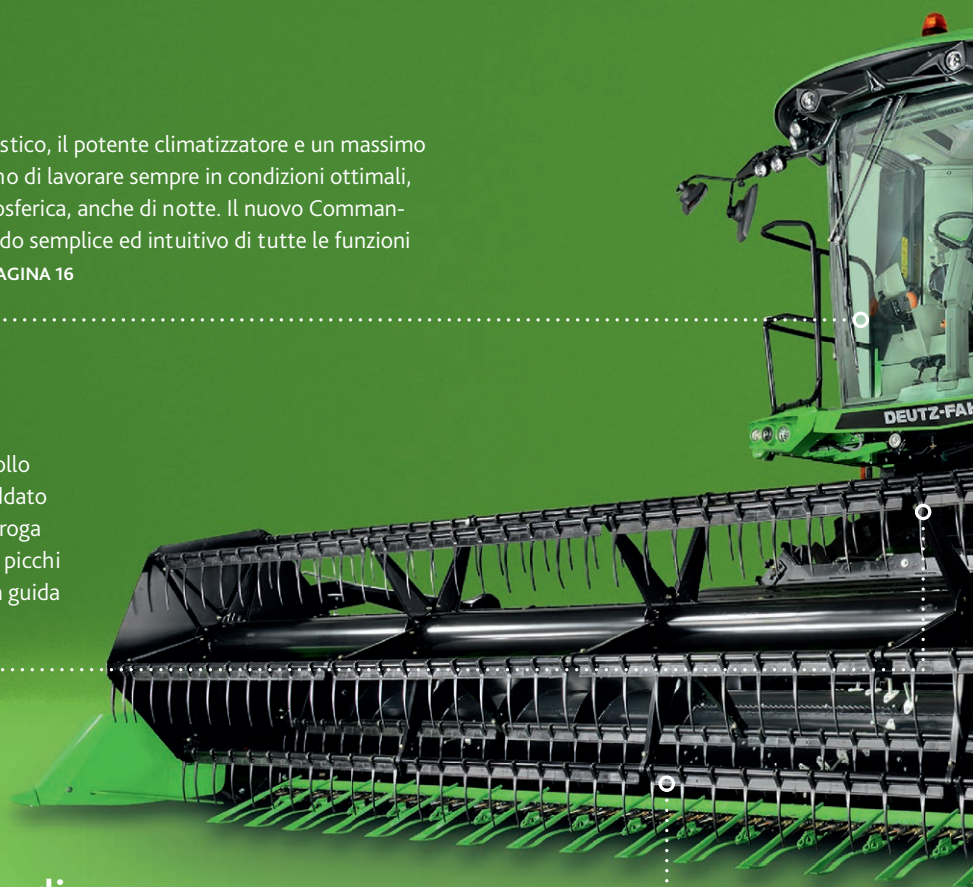
L'eccellente isolamento acustico, il potente climatizzatore e un massimo di 8 luci di lavoro consentono di lavorare sempre in condizioni ottimali, in qualsiasi condizione atmosferica, anche di notte. Il nuovo Commander Stick consente il comando semplice ed intuitivo di tutte le funzioni di guida e trebbiatura. > PAGINA 16

## Motore.

Insieme a iniezione common rail, 24 valvole e controllo elettronico, l'economico motore turbo diesel raffreddato ad acqua (250 CV/184 kW) con emissioni Stage V eroga la potenza necessaria anche con carichi variabili e ai picchi di carico. Il serbatoio può essere scaricato durante la guida senza alcuna perdita di potenza. > PAGINA 20

## Piattaforma di taglio.

Il brevettato sistema di taglio tandem Schumacher Easy Cut II (larghezze di taglio da 4,20 a 6,30 m) lavora con un'elevatissima precisione. Il ruotismo epicicloideale assicura un perfetto funzionamento e la massima efficienza economica possibile con alta frequenza di taglio (1.220 tagli/min). > PAGINA 4



## Nuovi orizzonti evolutivi che si sviluppano in modo intelligente.

La gamma DEUTZ-FAHR arriva ad una nuova svolta evolutiva nella sua storia al servizio degli agricoltori. La C6205 arriva a completamento della gamma di mietitrebbie con un nuovo design, con soluzioni tecniche innovative per il comfort dell'operatore e con avanzati sistemi per ridurre le emissioni. Un gioiello nella categoria dei modelli a 5 scuotipaglia che racchiude la tecnologia e la filosofia vincente dei sistemi DEUTZ-FAHR già apprezzati dagli utilizzatori delle serie

C7000 e C9000. L'esperienza sul campo, il contatto con i fedeli clienti DEUTZ-FAHR hanno creato la base su cui è stata sviluppata la C6205 dedicata ad aziende agricole di medie dimensioni, che vogliono diventare indipendenti con una mietitrebbia affidabile e compatta, ma dalla elevata produttività ed in grado di trattare ogni tipo di raccolto al meglio.

## Serbatoio della granella.

Il serbatoio della granella (7.000 litri di capacità, scarico a 75 l/s) consente lunghi periodi di lavoro con poche brevi interruzioni. L'agevole prelievo dei campioni subito prima della cabina di comando assicura il massimo controllo della granella raccolta. > PAGINA 14

## Sistema di battitura.

Il battitore del diametro di 600 mm e le 8 spranghe imbullonate sul battitore assicurano straordinarie stabilità e dinamica del sistema di battitura. Le mietitrebbie DEU-TZ-FAHR sono rinomate per il delicato trattamento della granella e della paglia e forniscono paglia sufficientemente lunga nelle condizioni ottimali per allevamento e agricoltura. > PAGINA 8

## Sistema di pulizia.

Cinque scuotipaglia (superficie di scuotimento di 5,28 m<sup>2</sup> o 4,60 m<sup>2</sup> per la versione TS) assicurano la separazione ottimale della granella e una resa ideale. La ventola della turbina distribuisce l'aria sull'intera larghezza del cassone crivellante, contribuendo ad un'efficienza ancora superiore. Il sistema con doppio recupero indipendente evita il sovraccarico del sistema di battitura e inutili perdite. > PAGINA 12



| Serie C6000               | C6205                    | C6205 TS |
|---------------------------|--------------------------|----------|
| Motore                    | Deutz TCD L6 Tt4Fi 6.1-L |          |
| Potenza massima (kW / CV) | 183 / 250                |          |

Per ulteriori dati tecnici, fare riferimento alle PAGINE da 25 a 27.





# CHI BEN INIZIA È A METÀ DELL'OPERA.

Il tuo raccolto. La tua tecnologia.  
Il tuo successo.

---





La barra di taglio VARICROP per versatilità e prestazioni di massimo livello.

La barra di taglio è il corpo della mietitrebbia dal quale ha inizio l'intero processo di raccolta; è per questo che DEUTZ-FAHR ha messo a punto una gamma completa ed affidabile adattata alle esigenze dei suoi clienti. Le piattaforme di taglio DEUTZ-FAHR sono sinonimo di taglio preciso, affidabilità, robustezza e versatilità. La gamma comprende versioni standard per cereali con kit speciali per adattare a girasole e colza, e modelli con piano preparatore variabile (VARI-

CROP), la soluzione giusta per gli utenti che lavorano con raccolti diversi. La gamma di piattaforme di taglio Varicrop è disponibile con larghezze di 5 o 5,5 metri, regolabili estendendo idraulicamente dalla cabina la superficie inferiore fino a 70 cm di profondità come pure la posizione e l'altezza dell'aspo, dotate di robusti denti metallici per le applicazioni più gravose.





# LA COMBINAZIONE OTTIMALE.

Prende seriamente ogni singolo chicco di grano.

---





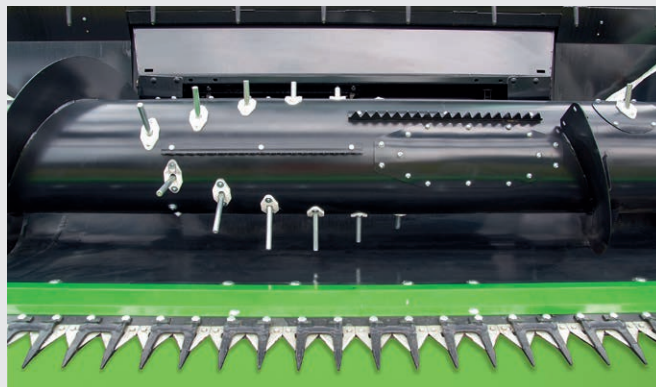
↑ Lame Schumacher Easy Cut II brevettate.



↑ Trasmissione planetaria per un'alta frequenza di taglio.



↑ Slitte tastatrici affidabili e robuste per il sistema Autocontrol.



↑ La coclea di alimentazione con alte spirali e dita d'introduzione, assicura un'alimentazione e un trasferimento di prodotto continui.

## LA C6000 SFRUTTA LETTERALMENTE OGNI SINGOLO CHICCO DI GRANO.

I suoi cinque scuotipaglia, con un'area di scuotimento di 4,22 m<sup>2</sup>, assicurano la separazione ottimale della granella residua. Hanno quattro gradini, il primo dei quali è particolarmente ripido. Queste funzioni sono ottimali per garantire rese elevate. Gli ampi crivelli sono divisi centralmente con un'area di 3,75 m<sup>2</sup> e assicurano l'efficiente pulizia di tutti i raccolti. Le alte piastre divisorie dei crivelli, anche sui crivelli inferiori, rappresentano un ulteriore vantaggio. La ventilazione a flusso incrociato, che aspira e distribuisce l'aria sull'intera larghezza della mietitrebbia, aiuta a mantenere l'efficienza della procedura di pulizia.

## DGR

Un'altra esclusiva funzione DEUTZ-FAHR è un sistema di recupero a due canali indipendenti, che consente la distribuzione uniforme del prodotto sull'area di preparazione per evitare di sovraccaricare il sistema di battitura e generare inutili sprechi. Ciascuna spiga, che non sia già stata trebbiata dal battitore, può essere trattata da due battitori, in modo da garantire la completa separazione della granella di ritorno all'area di preparazione. Ciascun battitore è dotato di una coppia di speciali piastre di attrito (adattabili a ciascun tipo di raccolto e intercambiabili), che assicurano alte prestazioni in qualsiasi condizione operativa.





# IL FLUSSO DI ALIMENTAZIONE.

Flusso attento e corretto.

---





Il canale alimentatore della C6205 assicura che il prodotto trebbiato venga trattato con cura e segua il percorso corretto fino al sistema di battitura. Le spranghe, distribuite sull'intera larghezza del canale, sono montate su 3 catene rinforzate. Un potente inversore a comando elettrico elimina l'eventuale sovraccarico del canale di alimentazione. Il canale di sollevamento consente di usare anche le spranghe più pesanti, per cui anche gli spannocchiatori sono facili da usare e la potenza viene sempre trasmessa integralmente in sicurezza. Come dotazione

opzionale, la macchina è equipaggiata con due cilindri di sollevamento, mentre un terzo è disponibile per le applicazioni con spranghe particolarmente pesanti. Per un taglio ancora più preciso è disponibile la funzione Auto-control che, compensando il movimento laterale della spranga, aumenta ulteriormente la precisione del lavoro, in particolare con le larghezze di taglio più ampie.







# IL MARCHIO DEUTZ-FAHR.

Prestazioni di massimo livello per ciascun tipo di prodotto.

## OPTIMUM DRESHER

DEUTZ-FAHR non accetta compromessi. Il sistema di battitura della C6205 mantiene le stesse caratteristiche delle sue sorelle maggiori per garantire prestazioni ottimali per ciascun tipo di prodotto, con il costante obiettivo di un'elevata qualità di granella e paglia. Con un diametro di 600 mm, il battitore è costituito da otto robuste spranghe imbullonate a cinque supporti per garantire manutenzione e sostituzione agevoli. Il regime di rotazione va da 420 a 1250 giri al minuto con un alto indice prestazionale; inoltre, l'inserimento di un riduttore sull'albero del battitore consente di ridurre i giri al minuto di circa il 50% con poche semplici operazioni.

## CONTROBATTITORE

Il controbattitore del C6205 presenta un ampio angolo di avvolgimento di 121° che consente di sfruttare al meglio la superficie di separazione. La versione monolitica è disponibile con 3 diverse spaziatore dei fili dei segmenti da 14, 11 e 16, ciascuna per un prodotto diverso. Una caratteristica veramente speciale del sistema di trebbiatura DEUTZ-FAHR è il controbattitore segmentato con sezioni trasversali (opzionale), che oltre a consentire la rapida trasformazione della mietitrebbia durante la stagione di raccolta, consente anche di personalizzare la trebbiatura/separazione. Con questa soluzione,

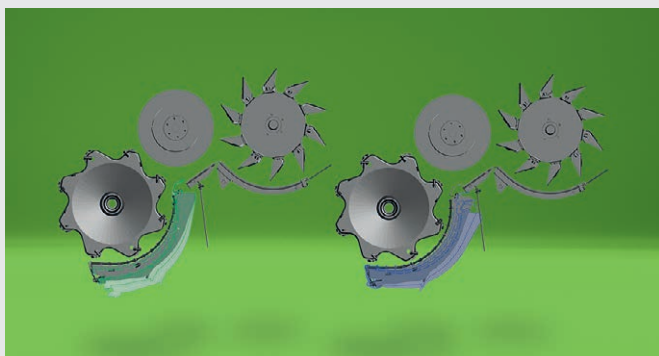
l'operatore infatti può scegliere la spaziatura più adatta tra i fili dei segmenti in base alle condizioni di raccolta. L'operatore può quindi accentuare l'azione di battitura all'ingresso del battitore e la separazione all'uscita, riducendo in tal modo il carico degli scuotipaglia e limitando al minimo la paglia corta che confluisce nei crivelli. Con questa soluzione si ottiene realmente una separazione superiore al 90% già sul battitore, garanzia questa, di alta produttività ed alta qualità. Per i raccolti che richiedono un trattamento più delicato, su richiesta è disponibile un battipaglia con velocità sincronizzata a quella del battitore.

## TURBOSEPARATORE

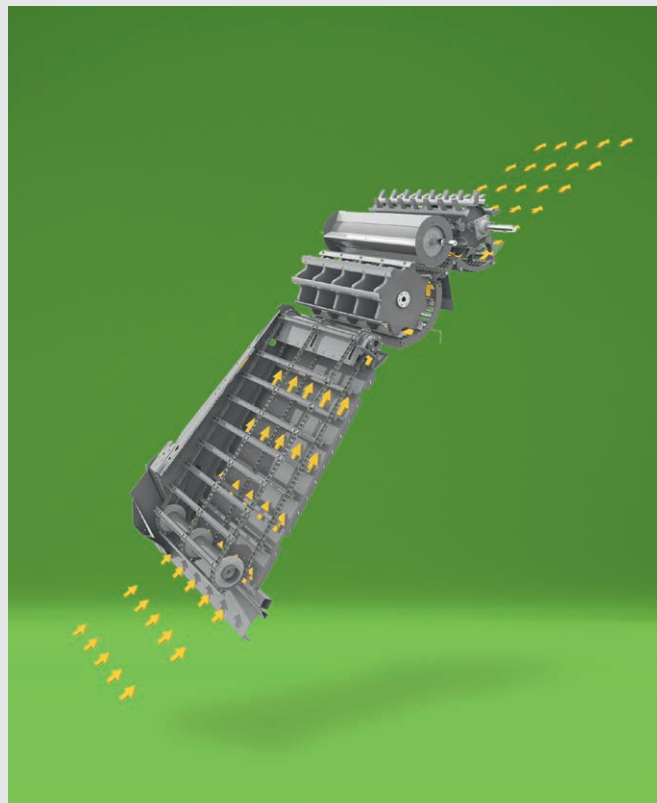
La battitura della C6205 TS è migliorata da un terzo cilindro montato dietro il battipaglia, appena a monte dello scuotipaglia: il turbo-separatore. Questo dispositivo aumenta di circa il 20% la capacità lavorativa della mietitrebbia che assicura quindi prestazioni ottimali anche con raccolto particolarmente abbondante, con prodotti duri, come la paglia verde o pieni di specie infestanti. Il turboseparatore ha un diametro di 590 mm, 10 spranghe dentate; i cilindri possono essere regolati in cinque diverse posizioni per aumentare o diminuire l'aggressività sul prodotto o addirittura escludere il turboseparatore qualora fosse necessario.



↑ Controbattitore disponibile con diverse spaziatore o con l'esclusivo sistema a segmenti.

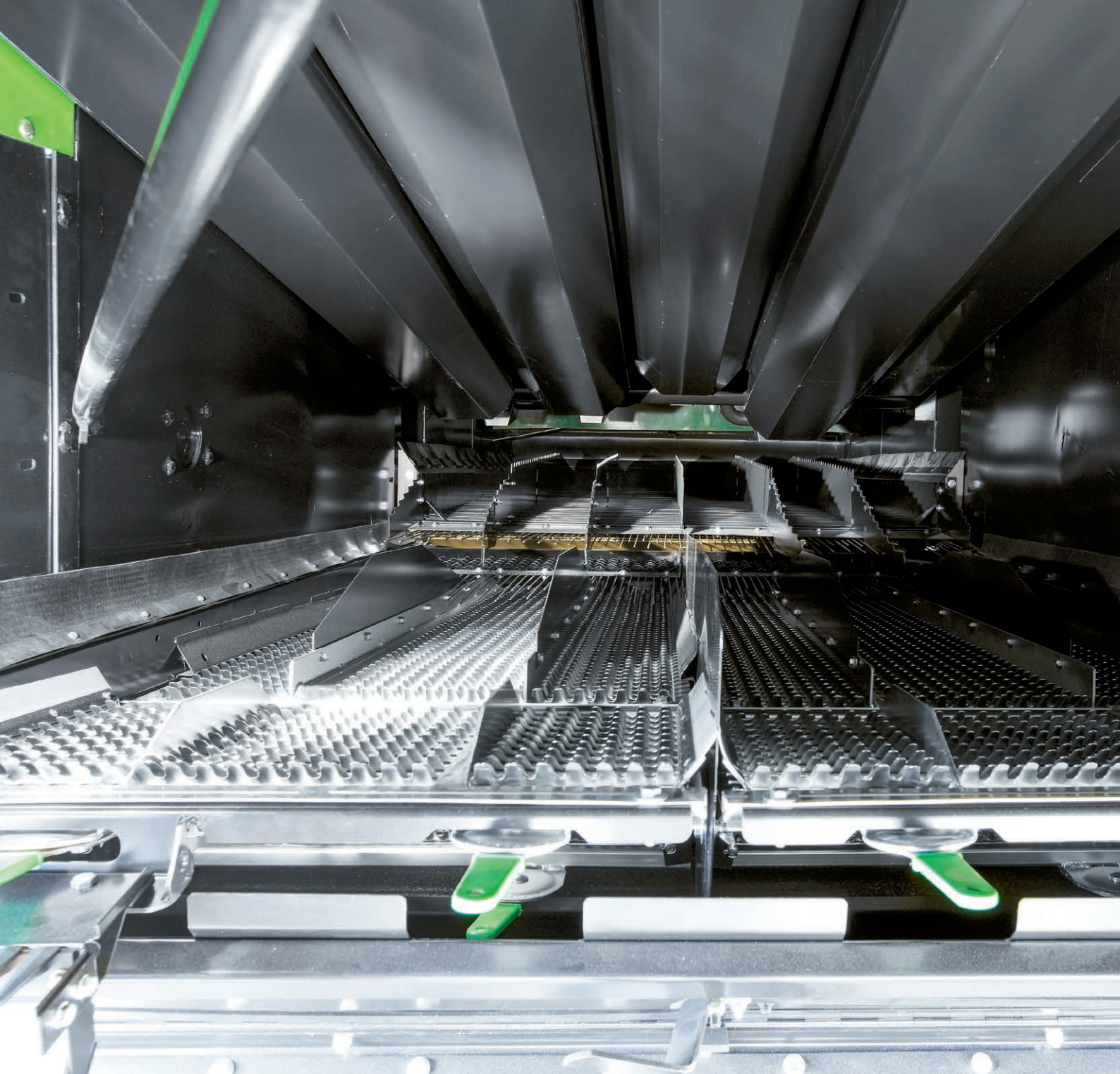


↑ Regolazioni indipendenti del controbattitore lato anteriore e posteriore.

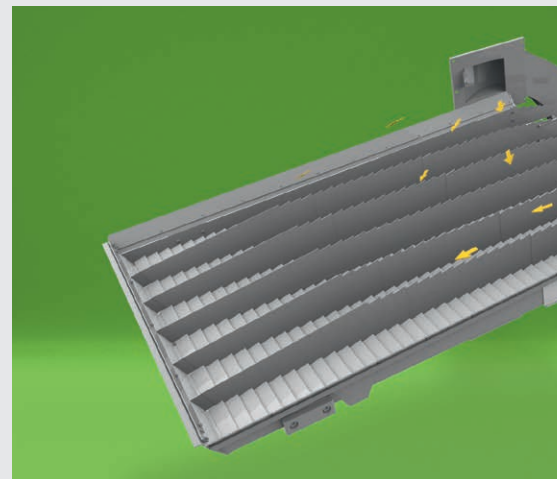


↑ Il sistema di battitura DEUTZ-FAHR con turboseparatore.





↑ Il sistema di ventilazione della turbina a flusso incrociato.



↑ L'esclusivo doppio sistema di recupero.





# LA QUALITÀ.

Sistema “CROSS-FLOW” e doppio livello di ventilazione: tecnologia di vertice in formati compatti.

## CROSS-FLOW

La C6205 si distingue per potenza e delicatezza. Il sistema di pulizia di fabbrica delle mietitrebbie DEUTZ-FAHR assicura resa e qualità del prodotto massime. Il raccolto passa dallo scuotipaglia al piano preparatore, che, procedendo in direzione opposta, distribuisce uniformemente il prodotto. Prima di raggiungere il crivello superiore, il prodotto passa in un precrivello che crea un doppio salto, fondamentale per rallentare il prodotto e iniziare la pulizia prima che inizi il processo di pulizia vero e proprio. La C6205 presenta due crivelli sovrapposti per una superficie complessiva di 5,28 m<sup>2</sup>. Sono possibili numerose combinazioni dei crivelli con vari fori con diametro fisso o regolabile per ottimizzare la versatilità e la personalizzazione a seconda del tipo di raccolto e delle condizioni di lavoro. L'efficacia della pulizia non dipende soltanto dal doppio salto e dai crivelli; un grande apporto è fornito dal sistema di ventilazione con turbina “a flusso incrociato”. Nonostante la sua dimensione compatta, la C6205 dispone infatti di serie di una ventola della turbina, che grazie al suo ampio diametro (400 mm) e a 44 pale lungo l'intera lunghezza del rotore, riesce a soffiare l'aria su tutta la larghezza della mietitrebbia, evitando così di lasciare zone morte nelle quali il prodotto non viene pulito.

## SCUOTIPAGLIA

I lunghi scuotipaglia chiusi consentono la separazione precisa in qualsiasi circostanza, sia con prodotti umidi che particolarmente infestati. Lo loro struttura, l'inclinazione e il movimento appositamente studiati, risultato dell'esperienza maturata sul campo, assicurano una separazione accurata con la paglia che viene convogliata esclusivamente verso la parte posteriore della mietitrebbia. Con prodotti particolarmente abbondanti, è possibile montare le creste per accentuare il getto d'aria in uscita dal prodotto. Il montaggio dello scuotipaglia sui cuscinetti consente un funzionamento silenzioso e riduce al minimo l'assorbimento di potenza.

## DGR

Un'altra caratteristica distintiva della mietitrebbia DEUTZ-FAHR è il doppio sistema di recupero, un'idea assolutamente geniale che migliora le prestazioni della mietitrebbia e l'efficacia del sistema di battitura e riduce le perdite. Questo sistema di recupero del prodotto non pulito trasporta il prodotto dalla parte inferiore dei crivelli, rimandandolo al piano preparatore attraverso due canali di sollevamento situati ai lati della macchina. In questi canali sono presenti due battitori che sostanzialmente sgusciano il prodotto “non pulito” nel tragitto che intercorre dal prelievo nella parte inferiore della tramoggia del crivello allo scarico sul piano preparatore della granella. A seconda del prodotto trattato, possiamo scegliere tra due tipi di piastre d'attrito per i battitori oppure, se necessario, di disattivare il sistema di recupero. Il sistema DGR, non soltanto estremamente produttivo, ma anche tecnologicamente avanzato, è dotato di speciali sensori che controllano l'attività e intervengono per garantire l'assoluta sicurezza del lavoro e prevenire possibili rotture o eventi imprevisi.



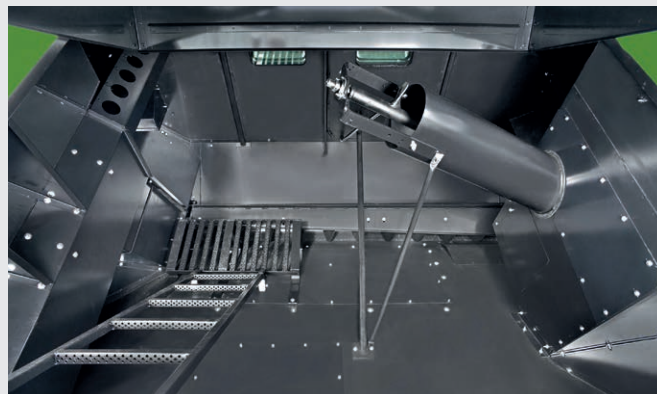


# NUOVO SISTEMA DI PRELIEVO.

Grandi volumi, rapido svuotamento.

---





↑ Capiente serbatoio della granella da 7.000 l.



↑ La semplice uscita per il prelievo dei campioni.



↑ Doppia finestrella di ispezione del serbatoio granella.



↑ Tubo di scarico per scaricare la granella durante il lavoro in qualsiasi posizione anche con rimorchi a sponde alte.

## IL SERBATOIO DELLA GRANELLA

Il vostro raccolto viene conservato in un capiente serbatoio della granella da 7.000 l, consentendovi di lavorare senza interruzioni. Il tubo di scarico con attacco in posizione elevata consente lo svuotamento rapido (75 l/s), semplificando l'operazione di accostamento dei rimorchi con pianali alti, anche con la piattaforma di taglio da 6 m. Il rapido controllo del prodotto raccolto è possibile grazie al nuovo sistema di prelievo dei campioni, a portata di mano dell'operatore, appena fuori dalla cabina.

## LUNGA O CORTA, IL TRATTAMENTO DELLA PAGLIA È SEMPRE OTTIMALE

Trinciapaglia ad alta intensità di taglio DEUTZ-FAHR consente di lasciare il terreno pronto per le successive operazioni colturali. L'ampiezza di lavoro di questo accessorio consente di distribuire il mate-

riale trinciato su tutta la superficie, anche con le barre di taglio più ampie. L'inserimento è veramente semplice grazie alla leva sul lato della mietitrebbia, non occorre alcun attrezzo. L'accesso ai coltelli e la registrazione dei controcoltelli sono estremamente agevoli, riducendo così al minimo i tempi di manutenzione e di registrazione.

La potenza erogata dal motore e il basso assorbimento della trasmissione offrono prestazioni costanti anche con il trinciapaglia inserito e con abbondanti volumi di paglia da gestire. Il sistema di battitura DEUTZ-FAHR soddisfa persino le esigenze di coloro che desiderano paglia lunga per gli allevamenti. Le nostre mietitrebbie sono solite infatti a rispettare non solo la granella, ma anche la paglia, che in molte condizioni è un importante prodotto complementare nella produzione di cereali.





# CABINA COMMANDER CAB EVO II.

Il posto ideale in cui stare.

---





La cabina COMMANDER CAB EVO II incarna elevati standard di comfort e tecnologici per rendere il lavoro meno stancante e garantire soprattutto l'assoluta sicurezza dell'operatore.

I comandi elettrici delle funzioni di trebbiatura sono a portata di mano sul cruscotto alla destra dell'operatore. Il comando della trasmissione e

l'attivazione delle principali funzioni (barra, aspo, svuotamento del serbatoio della granella, arresti di emergenza) sono integrati nel Commander Stick di ultima generazione, rendendo le operazioni semplici ed intuitive.





# MASSIMO COMFORT.

L'evoluzione della specie a livello di comfort e funzionalità.

---





La cabina Commander Cab EVO II con secondo sedile.



L'innovativo sistema di ventilazione con condizionatore ad alta efficienza e parasole autobloccante.

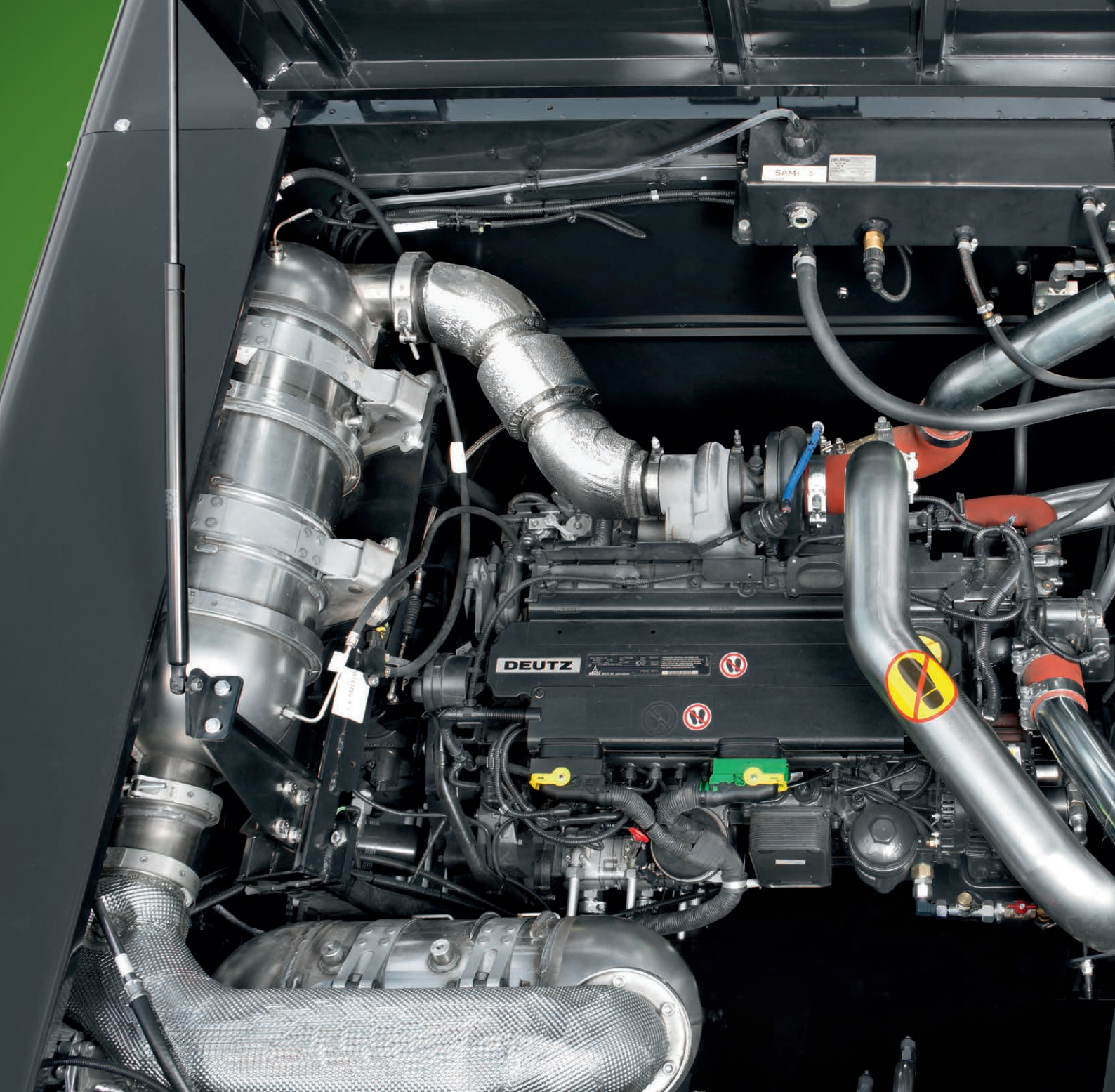
L'ambiente isolato acusticamente è dotato anche di impianto di climatizzazione per garantire la massima produttività dell'operatore anche alle alte temperature. I filtri in cabina proteggono l'abitacolo dalla polvere per offrire il massimo comfort. Nel padiglione sono alloggiati i comandi del condizionatore, le bocchette dell'aria e un tendina parasole con sistema di bloccaggio automatico. L'accesso per la manutenzione dell'impianto di condizionamento avviene aprendo i ganci sbloccabili senza alcun attrezzo e con estrema facilità. Per le lunghe sessioni di trebbiatura, è anche disponibile un frigorifero portatile (opzionale) posto in cabina, sotto il secondo sedile, per sfruttare al meglio lo spazio, rendendo più gradevole il tempo trascorso a lavorare. CCM è lo strumento ideale a disposizione dell'operatore per consentirgli verificare in qualsiasi momento la qualità del suo lavoro; in un istante è infatti possibile controllare:

velocità di avanzamento, livello di perdite, superfici totale e parziale lavorate, velocità del battitore, velocità di ventilazione, ore di funzionamento dell'apparato trebbiante e del motore. Inoltre, una serie di spie e allarmi segnala prontamente all'operatore eventuali anomalie della mietitrebbia. Situato su un supporto collegato direttamente al quadro strumenti, in una posizione facilmente consultabile senza ostacolare la visibilità della piattaforma di taglio.

#### LUCI DI LAVORO

Una serie di 8 potenti luci, situate sulla cabina, illuminano l'area di lavoro in qualsiasi condizione. Le luci assicurano un fascio luminoso molto intenso, senza riverberi indesiderati. Due fari sullo scuotipaglia e una luce di illuminazione della coclea di scarico completano la serie.



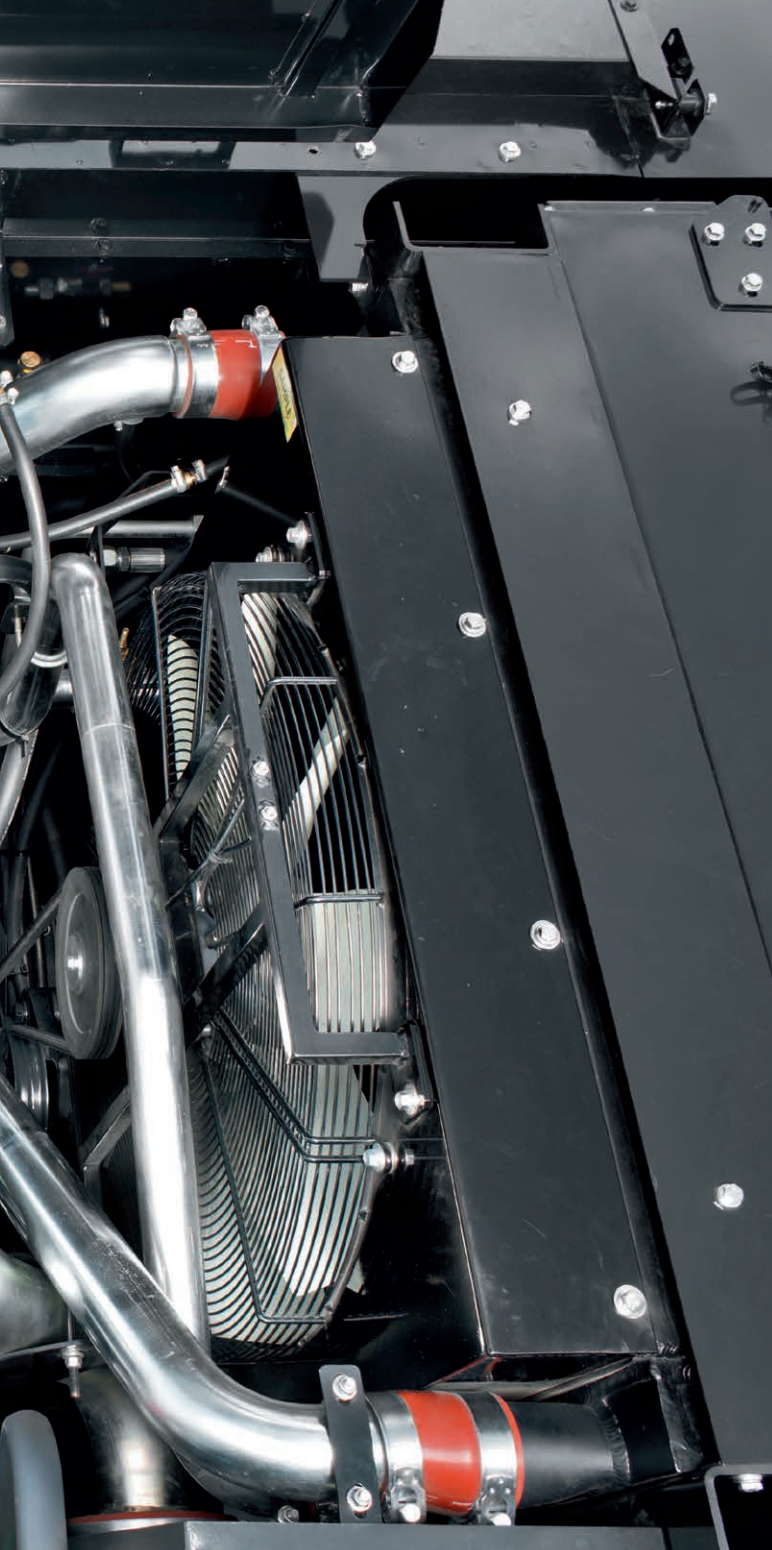


# POTENZA DELICATA.

Prestazioni affidabili.







↑ Filtro aria autopulente ad alte prestazioni per lavorare in qualsiasi condizione.



↑ Grandi filtri rotanti per garantire la massima efficienza dell'impianto di raffreddamento.

L'innovazione del motore Stage V, con minori consumi, ma soprattutto un ridotto impatto ambientale, accresce ulteriormente il prestigio della C6205. La gamma C6000 monta un motore da 183 kW / 250 CV, selezionato e messo a punto per offrire la massima resa, garantendo massima efficienza.

#### PRODUTTIVITÀ E RISPARMI

I motori Deutz TCDL6Tt4FiV6.1-L, raffreddati a liquido, si differenziano per la loro elevata potenza e prestazioni costanti. Con iniezione Common Rail, 24 valvole e un regolatore elettronico, questi motori erogano esattamente la potenza richiesta al momento opportuno e sono in grado di far fronte a picchi di carico senza perdite di produttività. Il DOC (catalizzatore di ossidazione), abbinato al DPF (filtro antiparticolato) e seguito dal sistema SCR (riduzione catalitica degli ossidi di azoto), consente di ridurre notevolmente le emissioni di ossidi di azoto (NOx) che sono tra le principali sostanze inquinanti derivanti

dalla combustione, senza compromettere le prestazioni dei motori installati sulle mietitrebbie DEUTZ-FAHR. Tutto questo, abbinato ad un efficientissimo sistema di battitura, consente di contenere i consumi di carburante per tonnellata di prodotto ai livelli più bassi del mercato.

#### UN SISTEMA DI TRASMISSIONE DOPPIAMENTE EFFICIENTE

Tutte le mietitrebbie DEUTZ-FAHR hanno un sistema di trasmissione compatto, con presa di forza comandata dal motore su entrambi i lati. Il sistema si distingue per la sua rapida e semplice manutenzione, oltre che per la straordinaria potenza alimentata alle singoli unità. La valvola può essere sostituita in modo facile e rapido, evitando così inutili perdite di tempo e consentendo di concentrarvi sulla raccolta.

La mietitrebbia è più compatta e questo è un grande vantaggio per la manovrabilità.



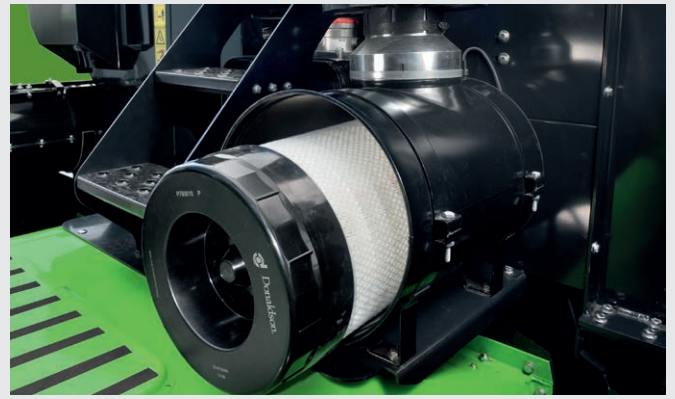
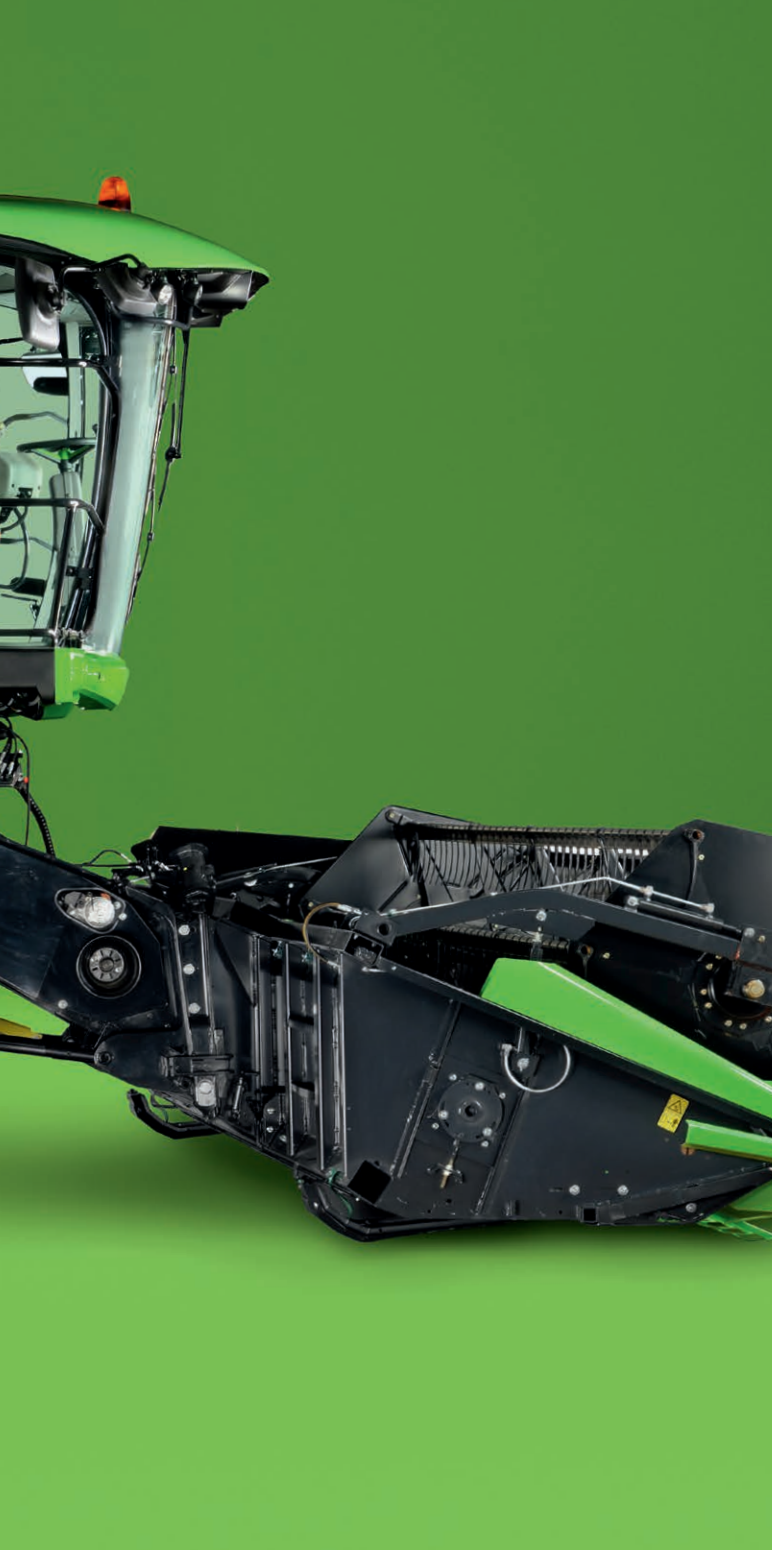


# SEMPlicità DI MANUTENZIONE.

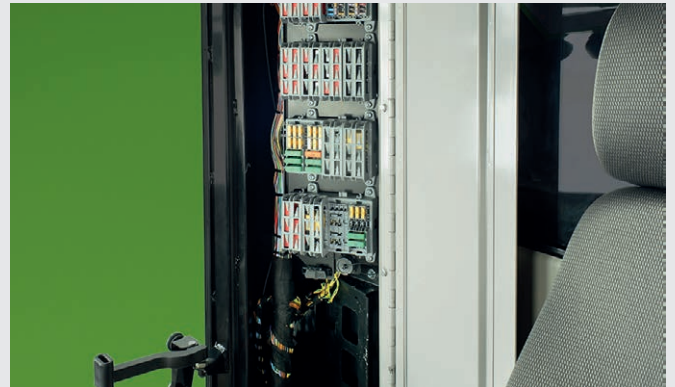
Accesso diretto ai più importanti componenti.

---





↑ Accesso senza attrezzi alla cartuccia filtro.



↑ Il quadro fusibili elettrico.



↑ Facile accesso anche alla parte superiore della mietitrebbia per i rifornimenti di gasolio e AdBlue.

Con l'intelligente design strutturale della Serie C6205, le manutenzioni programmate e straordinarie non sono mai state così semplici. La scatola fusibili è situata in cabina, per una sostituzione dei fusibili più rapida e sicura. L'esclusivo design incernierato della console di comando consente di accedere facilmente a tutti i collegamenti elettronici dei comandi per gli interventi di manutenzione. Senza uscire dalla cabina, l'operatore può semplicemente sbloccare il pannello anteriore del rivestimento a padiglione e abbassarlo con delicatezza sulle sue cerniere per accedere all'impianto di condizionamento.

I filtri aria sono accessibili senza attrezzi dalle piattaforme previste su entrambi i lati della cabina. Ampi sportelli ad ala di gabbiano consentono il facile accesso ai componenti situati sotto alla carrozzeria, mentre una scaletta consente all'operatore di salire sulla parte superiore della mietitrebbia e di intervenire, se necessario, su motore, impianto di raffreddamento e serbatoio della granella e di scendere sullo scuotipaglia attraverso un'apposita botola. Una macchina facile da usare con buone prestazioni e design intelligente e innovativo. In una sola parola: C6205.



# PROCESSO PRODUTTIVO.

Qualità su cui contare.

Il tuo raccolto, la tua tecnologia, il tuo successo e il tuo costruttore. DEUTZ-FAHR è sinonimo di precisione e attenzione ai dettagli. Oltre il 60% dei componenti impiegati per la costruzione della Serie C5000 sono prodotti nel nostro stabilimento con l'impiego di processi di produzione tecnologici e sistemi di controllo qualità ideati per garantire risultati superlativi. Ogni singolo componente metallico è realizzato con precisi processi di taglio laser e con macchine piegatrici collaudate e testate e poi saldate da personale qualificato e certificato con la massima competenza.

L'intero trattamento di cataforesi e processo di verniciatura a spruzzo è conforme alle più severe norme automobilistiche per garantire una qualità e protezione durevoli delle finiture. Oltre agli elementi strut-

turali e della carrozzeria, anche i sistemi di trasmissione e i riduttori laterali sono assemblati internamente.

Il processo di assemblaggio della mietitrebbia è composto da 14 fasi, rigorosamente ordinate e comprende complesse procedure per il completamento dei diversi modelli con specifici sottogruppi, costruiti e installati in linee di montaggio indipendenti, dedicate, all'interno della linea di produzione principale. Le regolari ispezioni e prove eseguite prima che la macchina esca dallo stabilimento, abbinate alla meticolosa attenzione ai dettagli, garantiscono la piena soddisfazione da parte dei clienti DEUTZ-FAHR, come dimostrato dalla certificazione ISO 9001-2008.



↑ Taglio laser preciso e all'avanguardia.



↑ Certificazione ISO 9001-2008.



↑ Stiamo dettando i nuovi standard di efficienza e qualità produttiva.



| Dati tecnici  |            | SERIE C6000               |          |
|---|------------|---------------------------|----------|
|   |            | C6205                     | C6205 TS |
| <b>BATTITORE</b>  |            |                           |          |
| Diametro  | mm         | 600                       |          |
| Larghezza   | mm         | 1270                      |          |
| Spranghe  | n°         | 8                         |          |
| Variatore a regolazione elettrica   | giri / min | 420 / 1250                |          |
| Riduttore giri battitore (opzionale)  | giri / min | 210 / 625                 |          |
| <b>TRINCIAPAGLIA - SPARGIPULA</b>   |            |                           |          |
| Trinciapaglia integrata con regolazione manuale della larghezza di spandimento  |            | ●                         |          |
| Spargipula con convogliatore integrato nei crivelli   |            | ●                         |          |
| <b>PIATTAFORMA DI TAGLIO PER CEREALI</b>  |            |                           |          |
| Larghezze disponibili   |            | 4.20 - 4.80 - 5.40 - 6.30 |          |
| Regolazione idraulica dell'altezza di taglio  | mm         | -300 / +1370              |          |
| Scatola ingranaggi comando lame in bagno d'olio a planetari (1220 tagli / min.)                                       |            | ●                         |          |
| Sparticampo destro e sinistro lunghi, fissi   |            | ●                         |          |
| N. di alzaspighe (min. / max. a seconda della larghezza di taglio)  |            | 13 / 23                   |          |
| AutoControl (con flottazione laterale)  |            | ○                         |          |
| Gancio di traino per carrello   |            | ●                         |          |
| Carrello trasporto piattaforma di taglio  |            | ○                         |          |
| Connettore idraulico multiplo   |            | ○                         |          |
| Dispositivo di traino automatico  |            | ○                         |          |
| Kit trasformazione a colza con lama laterale destra a comando idraulico   |            | ○                         |          |
| Lama laterale per colza a sinistra, a comando idraulico separato (possibile solo con piattaforma di taglio per colza) |            | ○                         |          |
| Kit trasformazione a girasole per piattaforma di taglio   |            | ○                         |          |
| <b>ASPO PER PIATTAFORME DI TAGLIO</b>   |            |                           |          |
| A 6 barre, con regolazione verticale idraulica  |            | ●                         |          |
| Regolazione orizzontale idraulica   |            | ●                         |          |
| Controllo elettrico della velocità (min / max continua)   | giri / min | 16 / 45                   |          |
| Adattamento automatico regime giri dell'aspo alla velocità di guida   |            | ●                         |          |
| <b>PIATTAFORMA DI TAGLIO VARICROP</b>   |            |                           |          |
| Larghezze disponibili   |            | 5.00 - 6.50               |          |
| Regolazione idraulica dell'altezza di taglio  | mm         | -300 / +1370              |          |
| Sparticampo destro e sinistro lunghi, fissi   |            | ●                         |          |
| Alzaspighe (il numero dipende dalla larghezza di taglio)  |            | ○                         |          |
| AutoControl (con flottazione laterale)  |            | ●                         |          |
| Barra di taglio ad azionamento idraulico continuo di 700 mm con copertura in acciaio inossidabile                     |            | ●                         |          |
| Regolazione idraulica dell'angolo   |            | ○                         |          |
| Lame laterali integrate pieghevoli  |            | ●                         |          |
| Comando aspo idraulico integrato all'interno del tubo aspo  |            | ●                         |          |
| Kit trasformazione a girasole per piattaforma di taglio   |            | ○                         |          |
| <b>SCUOTIPAGLIA</b>   |            |                           |          |
| Elementi  | n°         | 5                         |          |
| Gradini   | n°         | 5                         | 4        |
| Scuotipaglia chiusi   |            | ●                         |          |
| Supporti a cuscinetti a sfera   |            | ●                         |          |
| Superficie di scuotimento   | m2         | 5,28                      | 4,60     |
| Superficie di separazione totale  | m2         | 6,23                      | 6,36     |

#### PIATTAFORME DI TAGLIO PER CEREALI

| Tipo   | A (mm) | B (mm) | Peso (Kg) |
|--------|--------|--------|-----------|
| 4,20 m | 4187   | 4515   | 1280      |
| 4,80 m | 4796   | 5124   | 1170      |
| 5,40 m | 5406   | 5734   | 1540      |
| 6,30 m | 6320   | 6648   | 1760      |

#### PIATTAFORME DI TAGLIO VARICROP

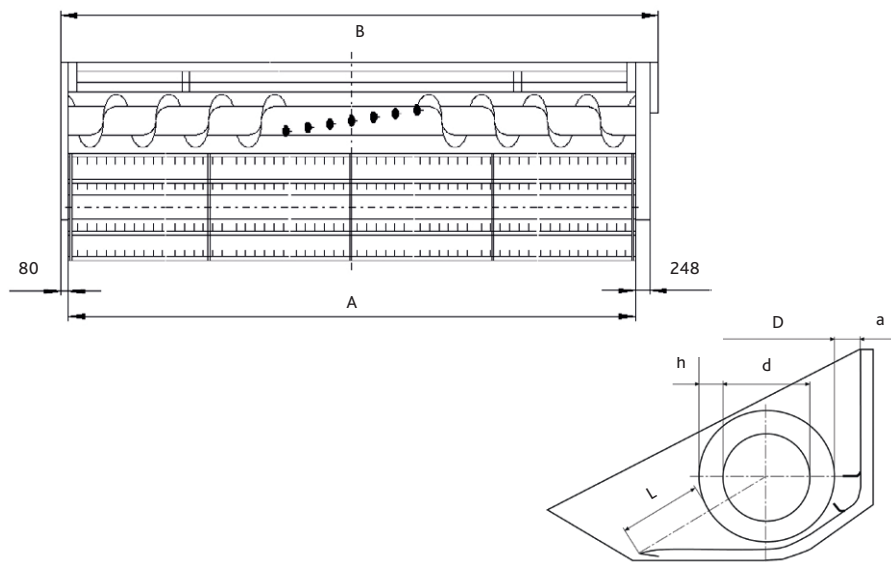
| Tipo   | A (mm) | B (mm) | Peso (Kg) |
|--------|--------|--------|-----------|
| 5,00 m | 5,050  | 5,680  | 2,190     |
| 5,50 m | 5,510  | 6,140  | 2280      |

#### PIATTAFORME DI TAGLIO PER CEREALI

| L (mm.) | D (mm) | d (mm) | h (mm) | a (mm) |
|---------|--------|--------|--------|--------|
| 480     | 610    | 350    | 130    | 50     |

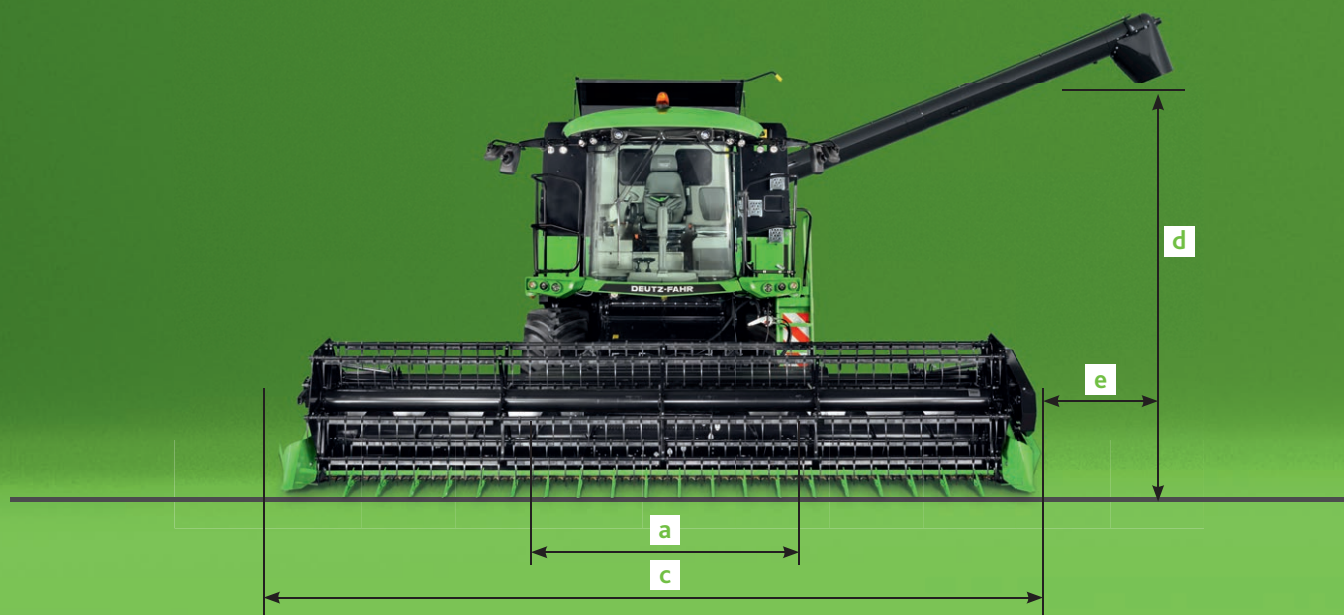
#### PIATTAFORME DI TAGLIO VARICROP

| L (mm.)     | D (mm) | d (mm) | h (mm) | a (mm) |
|-------------|--------|--------|--------|--------|
| 510 / 1.560 | 610    | 410    | 100    | 50     |





| Dati tecnici  |                               |       | SERIE C6000 |                                |
|---|-------------------------------|-------|-------------|--------------------------------|
|   |                               |       | C6205       | C6205 TS                       |
| <b>SISTEMA DI PULIZIA</b>   |                               |       |             |                                |
| Ventilatore crossflow ad alte prestazioni   |                               |       |             | ●                              |
| Pre-crivello  |                               |       |             | ●                              |
| Illuminazione cassone crivelli  |                               |       |             | ●                              |
| Crivelli a movimento contrapposto   |                               |       |             | ●                              |
| Superficie crivellante totale ventilata   |                               | m2    |             | 4.25                           |
| <b>RECUPERO</b>   |                               |       |             |                                |
| Controllo elettronico del livello e dell'eventuale sovraccarico recupero                    |                               |       |             | ●/○                            |
| Recupero indipendente DX / SX con sistema di ritrebbiatura                                  |                               |       |             | ●                              |
| <b>SERBATOIO GRANELLA</b>   |                               |       |             |                                |
| Capacità di sollevamento  |                               | Litri |             | 7,000                          |
| Svuotamento in ogni posizione   |                               |       |             | ●                              |
| Indicatore ottico ed acustico del livello di riempimento                                    |                               |       |             | ●                              |
| Illuminazione interna / Prelievo campioni di granella dalla postazione di guida             |                               |       |             | ●                              |
| Velocità di scarico   |                               | l/s.  |             | 75                             |
| <b>MOTORE</b>   |                               |       |             |                                |
| Tipo  |                               |       |             | DEUTZ TDC L6.61 LITRI, Stage V |
| Potenza massima (ECE R120)  |                               |       |             | 184 / 250                      |
| Serbatoio carburante  |                               | Litri |             | 450                            |
| Serbatoio AdBlue®   |                               | Litri |             | 53                             |
| <b>TRASMISSIONE / FRENI / STERZO</b>  |                               |       |             |                                |
| Trasmissione idrostatica con cambio a 3 marce (105 cm3)                                     |                               |       |             | ●                              |
| Velocità avanti / Velocità retromarcia  |                               | km/h  |             | 0 - 26.0 / 0 - 14.0            |
| Freno a pedale idraulico, utilizzabile come freno singolo, freno di stazionamento meccanico |                               |       |             | ●                              |
| <b>DIMENSIONI</b>   |                               |       |             |                                |
| a Carreggiata*  | anter.                        | mm    |             | 2,670                          |
|   | post.                         | mm    |             | 2,355                          |
| b Larghezza* senza barra di taglio  |                               | mm    |             | 3,000                          |
| c Larghezza con barra di taglio   |                               |       |             |                                |
|   | con barra di taglio da 4,20 m | mm    |             | 4515                           |
|   | con barra di taglio da 4,80 m | mm    |             | 5,124                          |
|   | con barra di taglio da 5,00 m | mm    |             | 5,344                          |
|   | con barra di taglio da 5,40 m | mm    |             | 5734                           |
|   | con barra di taglio da 5,50 m | mm    |             | 5,834                          |
|   | con barra di taglio da 6,30 m | mm    |             | 6648                           |
| d Altezza al bordo inferiore tubo scarico serbatoio granella con pneumatici standard        |                               |       |             | 3450                           |
| e Distanza tra parete laterale della barra di taglio e tubo di scarico granella             |                               |       |             |                                |
|   | con barra di taglio da 4,20 m | mm    |             | 3,352                          |
|   | con barra di taglio da 4,80 m | mm    |             | 3,047                          |
|   | con barra di taglio da 5,00 m | mm    |             | 3,035                          |
|   | con barra di taglio da 5,40 m | mm    |             | 2,742                          |
|   | con barra di taglio da 5,50 m | mm    |             | 2730                           |
|   | con barra di taglio da 6,30 m | mm    |             | 2,285                          |



● STD ○ OPT – Non disponibile \* di serie od opzionale a seconda dell'allestimento

Le specifiche tecniche e le immagini del presente documento sono puramente indicative. DEUTZ-FAHR si riserva il diritto di aggiornare questi dati in qualsiasi momento e senza alcun preavviso.



| Dati tecnici   | SERIE C6000 |    |          |           |
|--|-------------|----|----------|-----------|
|  | C6205       |    | C6205 TS |           |
| <b>CONTROBATTITORE</b>   |             |    |          |           |
| Spranghe   | n°          |    |          | 15        |
| Angolo di avvolgimento   | gradi       |    |          | 121       |
| Superficie di separazione  | m2          |    |          | 0,95      |
| Controbattitore a segmenti   |             |    |          | ○         |
| Lamiere sbarbatrici a comando laterale   |             |    |          | ●         |
| Regolazione manuale indipendente in entrata/uscita   |             |    |          | ●         |
| Trasformazione per mais da granella o CCM  |             |    |          | ○         |
| <b>TURBOSEPARATORE</b>   |             |    |          |           |
| Diametro   | mm          | -  |          | 590       |
| Velocità   | giri / min  | -  |          | 775 / 410 |
| Regolazione meccanica a 5 posizioni  |             | -  |          | ●         |
| Superficie di separazione  | m2          | -  |          | 0,81      |
| <b>PNEUMATICI</b>  |             |    |          |           |
| anteriori 620 / 75 R30 168 A8  |             |    |          | ○         |
| posteriori 320 / 80 R18  |             |    |          | ○         |
| anteriori 650 / 75 R32 167 A8  |             |    |          | ●         |
| posteriori 405 / 70 R20 155 A2   |             |    |          | ●         |
| anteriori 800 / 65 R32 STR 172 A8  |             |    |          | ○         |
| <b>CAB</b>   |             |    |          |           |
| CommanderCab EVO II con vetro sfumato, isolato termicamente che offre una visibilità panoramica, poltroncina comfort con bracciolo, sedile passegger |             |    |          | ●         |
| CommanderStick per l'azionamento di molteplici funzioni  |             |    |          | ●         |
| CCM (Combine Control Management)   |             |    |          | ●         |
| 6 fari di lavoro sulla cabina, 1 faro di lavoro sul serbatoio granella, 2 fari di lavoro posteriori  |             |    |          | ○         |
| Specchietti elettrici, sinistro e destro   |             |    |          | ○         |
| Visibility Pack per lavoro: fari di lavoro laterali, sotto cabina e su corrimano   |             |    |          | ○         |
| Visibility Pack per telecamera   |             |    |          | ○         |
| Riscaldamento e aria condizionata  |             |    |          | ●         |
| 2 luci di lavoro allo Xeno   |             |    |          | ○         |
| <b>DISPOSITIVI DI SICUREZZA</b>  |             |    |          |           |
| Frizione di sicurezza per l'albero superiore del canale alimentare, coclea di alimentazione, aspo, azionamento scuotipaglia e coclea per granella    |             |    |          | ●         |
| Controllo elettronico del regime di giri per scuotipaglia, elevatore granella e di recupero  |             |    |          | ●         |
| Arresto d'emergenza per barra di taglio  |             |    |          | ●         |
| <b>MAINTENANCE</b>   |             |    |          |           |
| Impianto di lubrificazione centralizzato manuale, punti di ingrassaggio: 8 a sinistra, 6 a destra  |             |    |          | ●         |
| <b>DIMENSIONI</b>  |             |    |          |           |
| g Passo  |             | mm |          | 3,892     |
| h Lunghezza senza barra di taglio  |             | mm |          | 8,770     |
| i Lunghezza con barra di taglio - sparticampo ribaltato (mm)   |             | mm |          | 10620     |
| l Altezza serbatoio granella   |             | mm |          | 3,935     |
| <b>PESI</b>  |             |    |          |           |
| senza piattaforma di taglio  |             | kg | 13.500   | 14500     |






Il tuo concessionario DEUTZ-FAHR



Servizio marketing-comunicazione - Codice 308.8505.1.6-6 - 06/20  
© Concept and design - RaapSteinert Kommunikation

Per ulteriori informazioni, contatta il tuo concessionario DEUTZ-FAHR  
o visita il sito [deutz-fahr.com](http://deutz-fahr.com).

DEUTZ-FAHR è un marchio  SDF

